

*Colección*  
*Harmony*



CREANDO ESPACIOS INNOVADORES

## ESPECIFICACIONES TÉCNICAS

Aplicación:	Sheer Light Metallic
Ancho tela:	2,80 m
Composición tela:	100%POLIÉSTER
Espesor tela:	0,15 mm
Franja sólida:	7,5 cm
Franja traslúcida:	5 cm
Peso tela:	58,8 gr/ m <sup>2</sup>



*Sheer*

**LIGHT METALLIC**

20750  
Sheer Light Metallic White



20751  
Sheer Light Metallic White



20752  
Sheer Light Metallic White



20753  
Sheer Light Metallic White



## ESPECIFICACIONES TÉCNICAS

Aplicación:	Sheer Tenda
Ancho tela:	2,80 m
Composición tela:	100% POLIÉSTER
Espesor tela:	0,20 mm
Franja sólida:	9,5 cm
Franja traslúcida:	7 cm
Peso tela:	84,9 gr/ m <sup>2</sup>



*Sheer*

**TENDA**

20758  
Sheer Tenda White



20759  
Sheer Tenda Ivory



20760  
Sheer Tenda Grey



20761  
Sheer Tenda Charcoal



## ESPECIFICACIONES TÉCNICAS

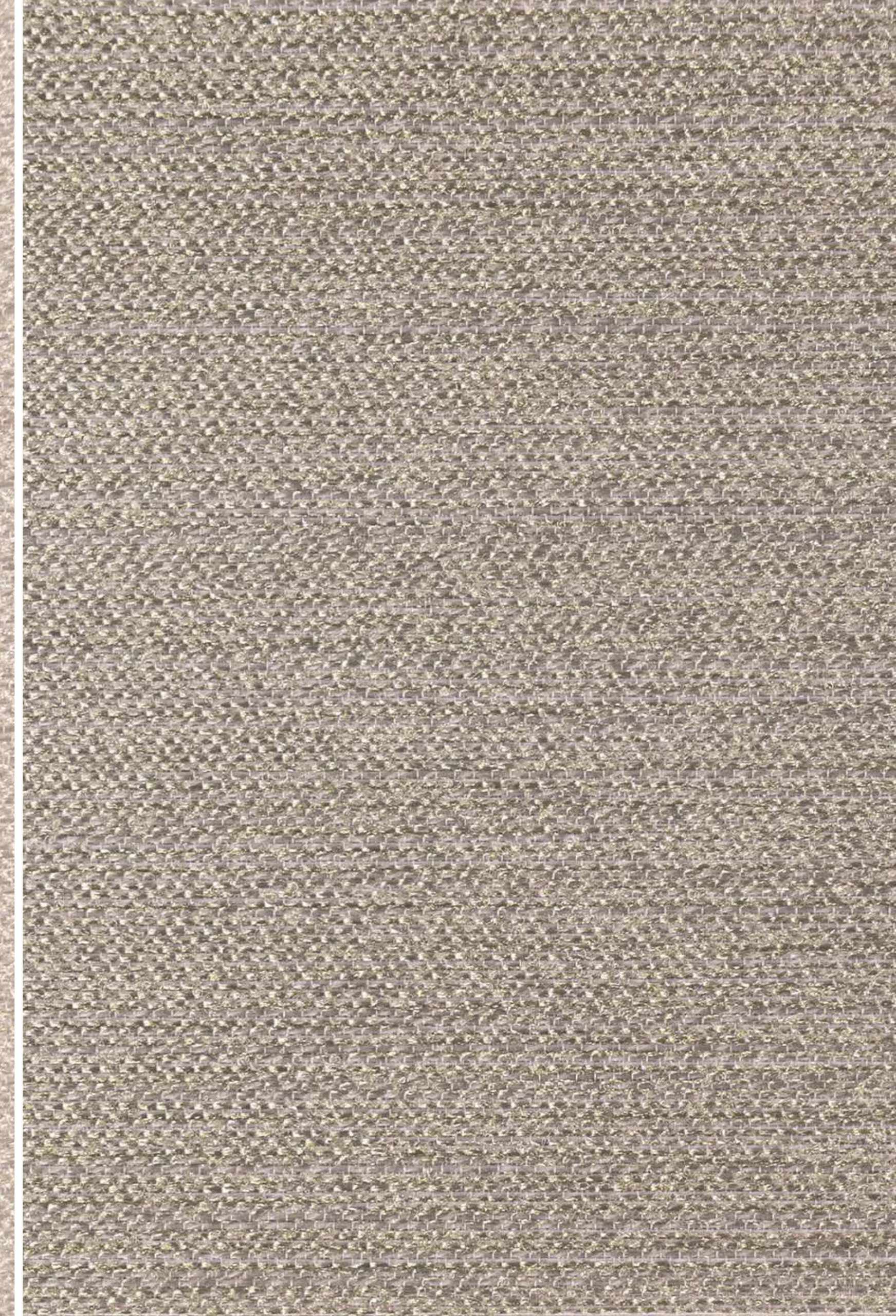
Aplicación	Sheer
Ancho tela:	2,70mts
Composición tela:	100% Poliéster
Espesor tela:	0,43 mm
Peso tela:	150gr/mt <sup>2</sup>




IGNIFUGA




*Majestic*



10382  
Majestic Ivory

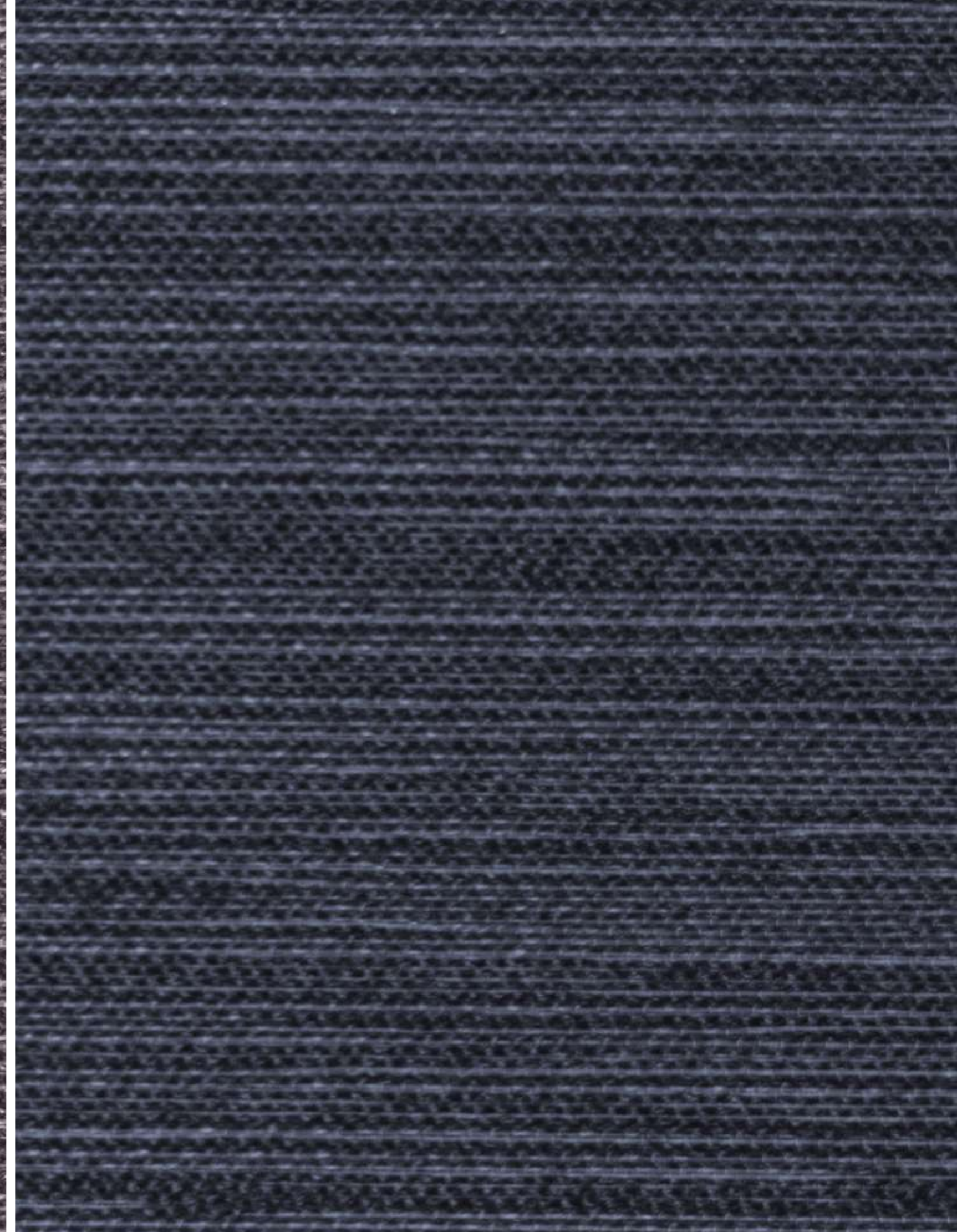
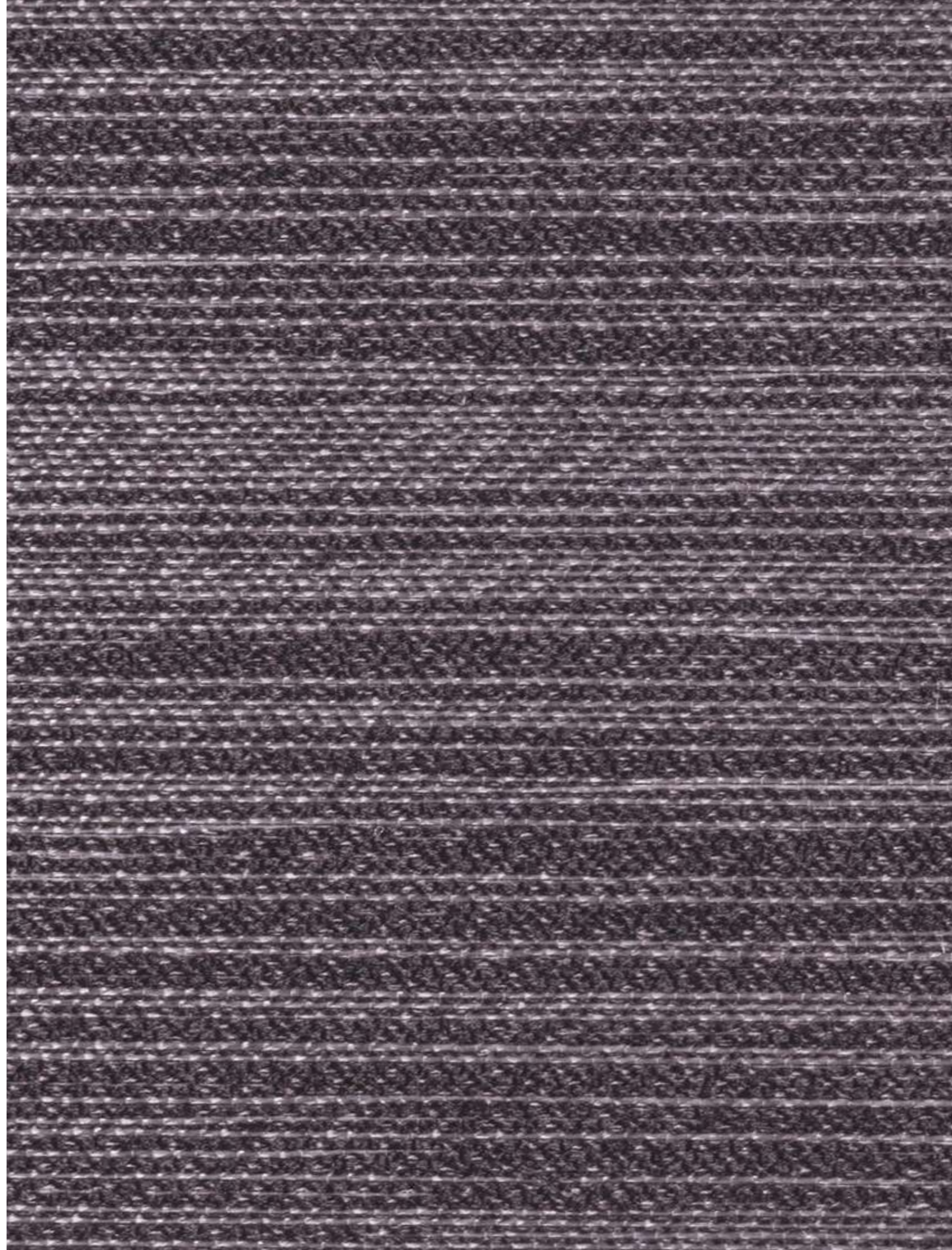
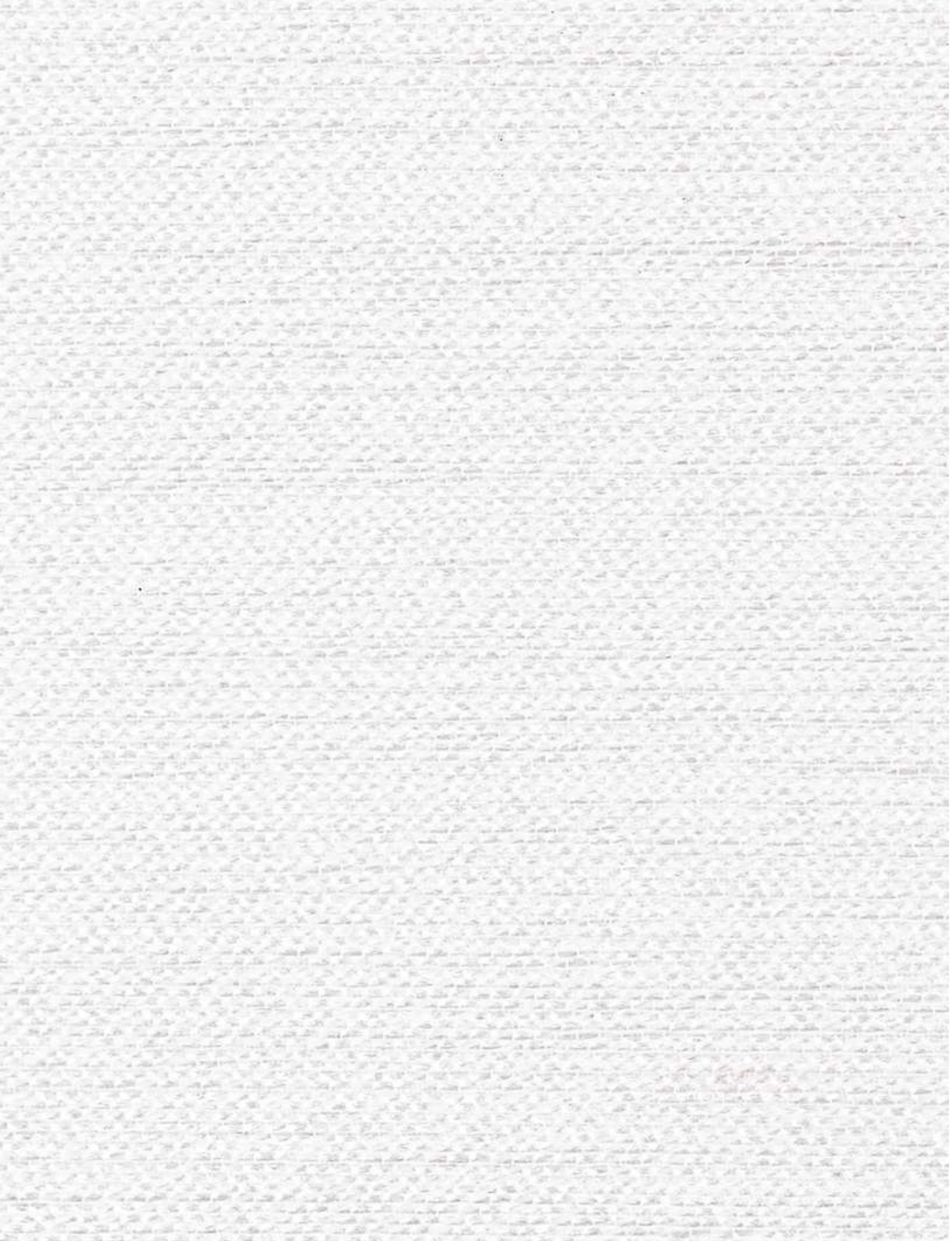


10383  
Majestic Beige



10385  
Majestic Taupe



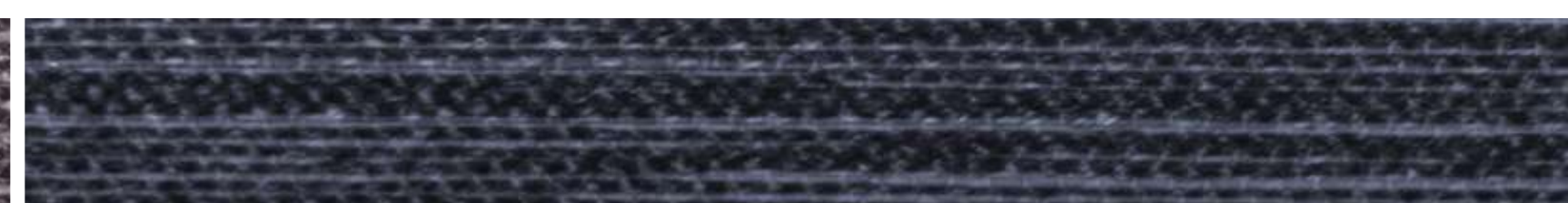
10381  
Majestic White



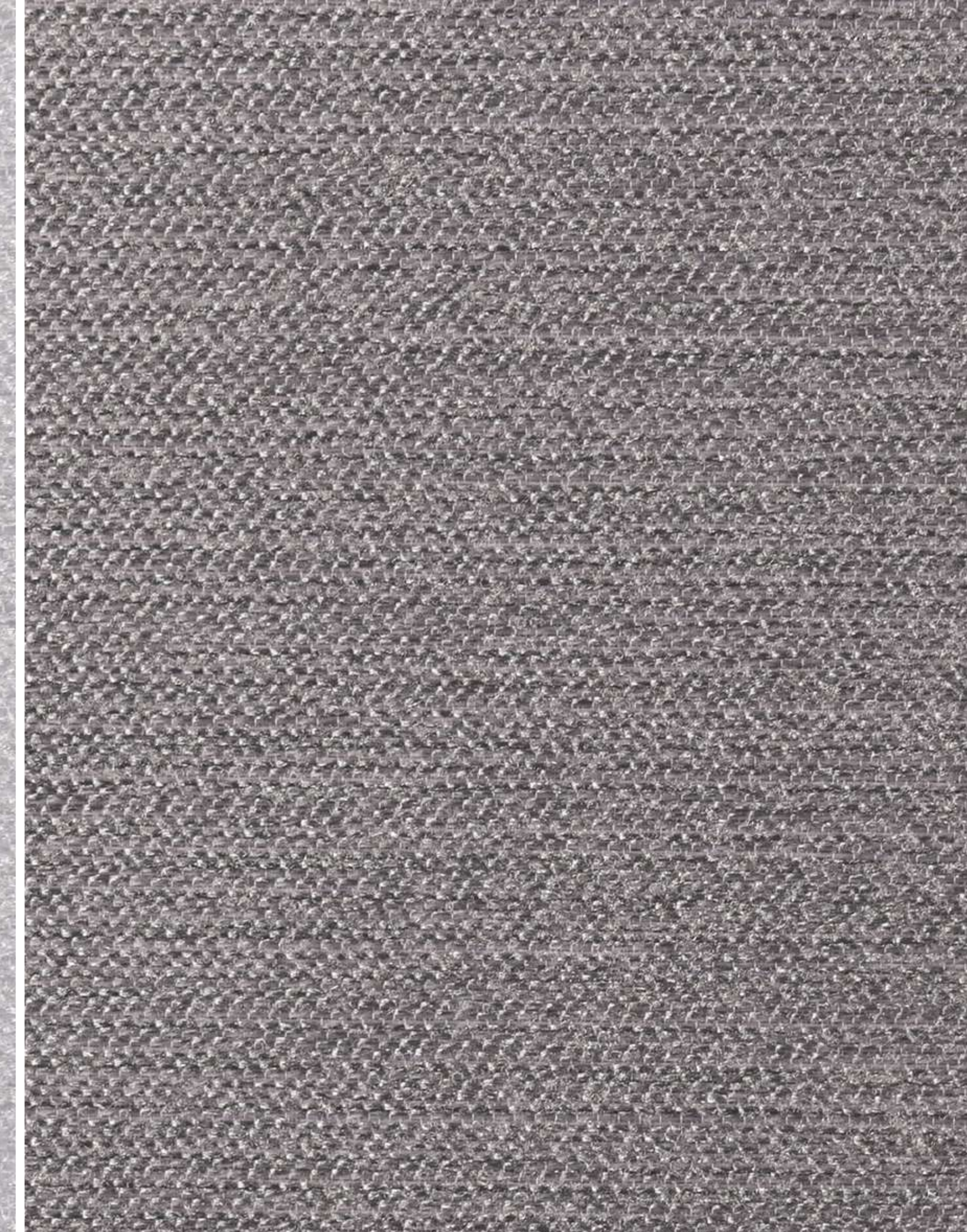
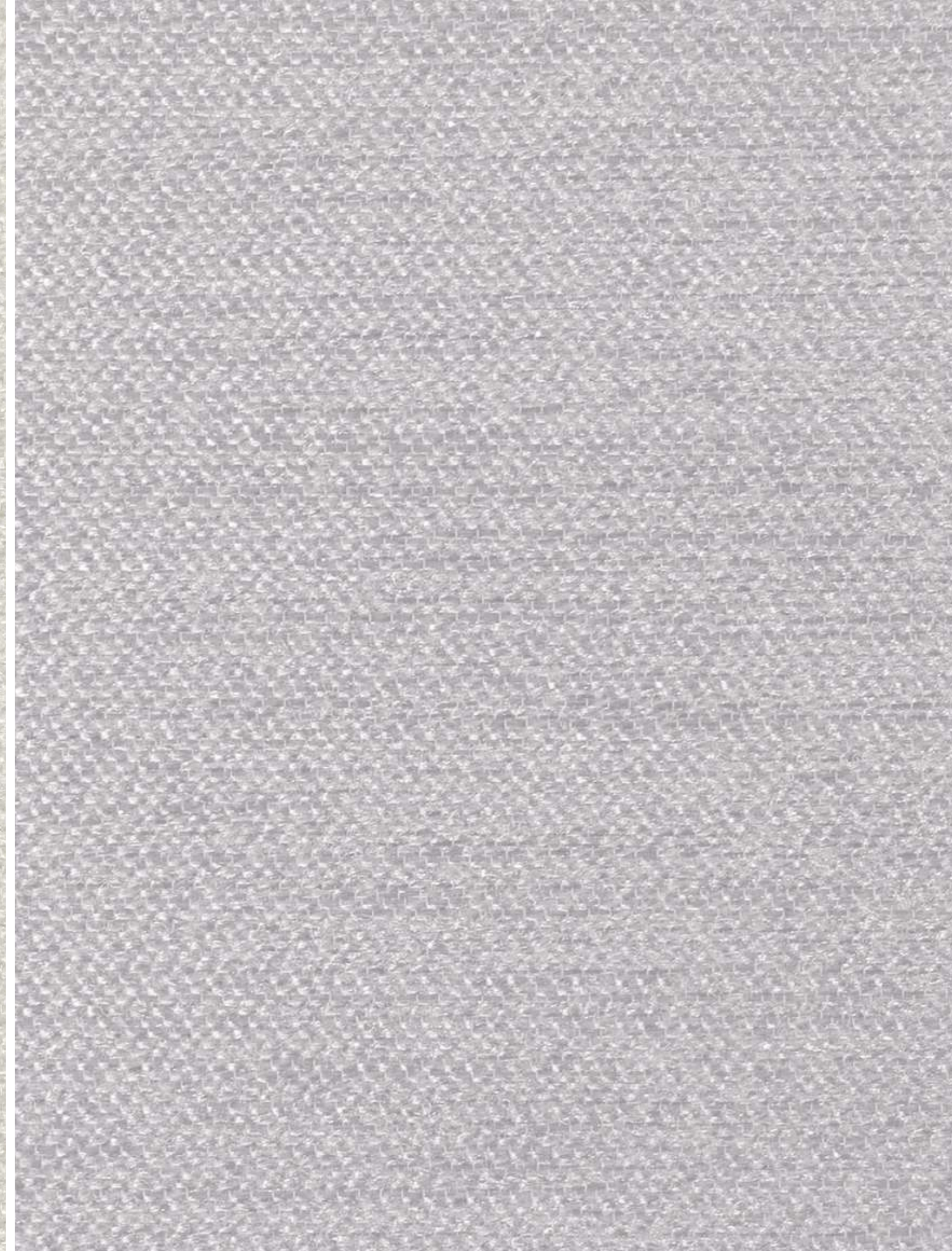
10388  
Majestic Uva



10389  
Majestic Charcoal







10384  
Majestic Coconut



10386  
Majestic Silver



10387  
Majestic Grey



## ESPECIFICACIONES TÉCNICAS

Aplicación:	Sheer BK Two Tone
Ancho tela:	2,80 m
Composición tela:	100% POLIÉSTER
Espesor tela:	0,4 mm
Franja sólida:	11,5 cm
Franja traslucida:	8 cm
Peso tela:	173 gr/ m <sup>2</sup>



*Sheer*

**BK TWO TONE**

20754  
Sheer BK TwomTone White



20756  
Sheer BK Two Tone Plata



20755  
Sheer BK Two Tone Sand



20757  
Sheer BK Two Tone Antracita





*Venezia  
Classic*

20597  
Marfil



20598  
Beige



20599  
Café



20596  
Blanca





*Venecia  
Trama*

20602  
Trama Arena



20600  
Trama Beige



20601  
Trama Gris



20603  
Trama Café



## ESPECIFICACIONES TÉCNICAS

Aplicación:	Vertical Ondulé
Composición tela:	100% POLIÉSTER
Peso tela:	70gr ± 5%
Espesor área cerrada	0,42mm
Espesor área abierta	0,24mm
Inflamabilidad	NFPA 701



*Vertical*  
**ONDULÉ**



16497  
Vertical Ondulé Blanco



16498  
Vertical Ondulé Ivory



16499  
Vertical Ondulé Beige



16500  
Vertical Ondulé Gris



*Colección*  
*Harmony*



CREANDO ESPACIOS INNOVADORES